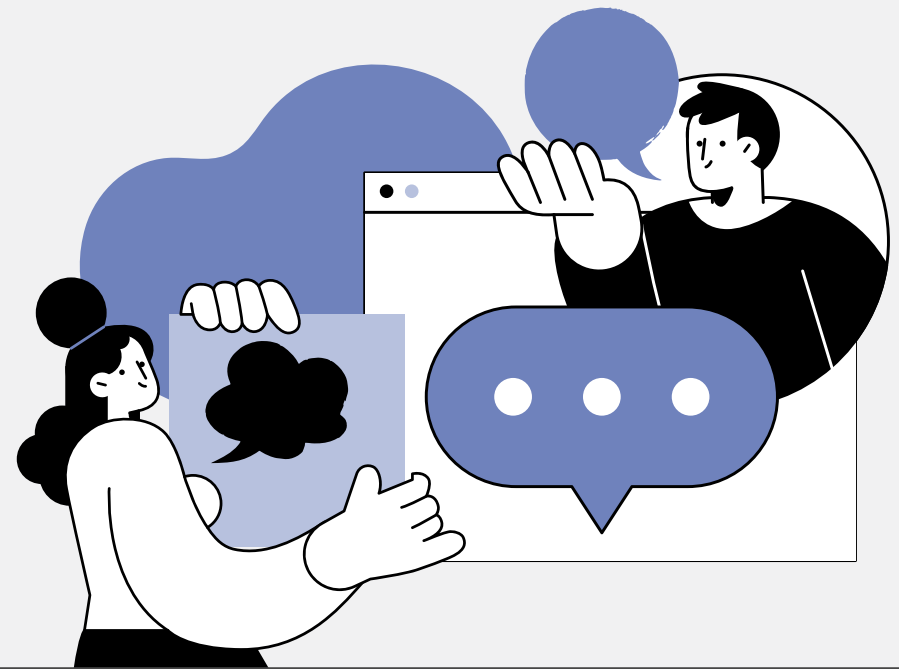


DIALOGKORT

Med disse dialogkort kan I tage en snak i teamet om, hvordan I lykkes med samspillet på tværs, både det formelle og det uformelle, samt hvordan I bedst understøtter det sociale samvær.

VEJLEDNING TIL BRUG AF DIALOGKORT

- Lav grupper af 3-4 personer. Aftal evt. at én tager noter af de vigtigste pointer.
- Dialogkortene lægges med bagsiden opad.
- Deltagerne skiftes til at trække et kort. Er kortet ikke aktuelt for jer, så træk et nyt.
- Gør, som der står på kortet.
- Spilleregler: Lyt til hinanden, vær nysgerrig, stil uddybende spørgsmål, anerkend forskelligheder og afbryd ikke.



ARBEJDSPLADSKULTUR | DIALOGKORT BFA FINANS



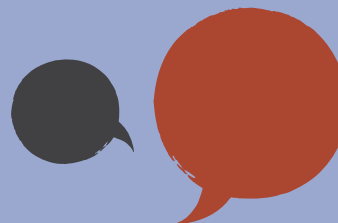
FORTSÆT SÆTNINGEN

Vi lykkes med samspillet om opgaver (udvikling af opgaver og relationer) på tværs af organisationen, når...



01

ARBEJDSPLADSKULTUR | DIALOGKORT BFA FINANS



UDSAGN

Hvis vi kommer bagud med opgaver, kontakter vi hinanden, selvom vi arbejder hjemme eller fra et andet sted.

02

ARBEJDSPLADSKULTUR | DIALOGKORT BFA FINANS



FORTSÆT SÆTNINGEN

Når vi arbejder hjemme eller fra et andet sted, har vi erstattet snakken ved kaffemaskinen med...



03

Den, der trækker kortet, gør sætningen færdig. Herefter supplerer resten af gruppen.



Den, der trækker kortet, forholder sig først til udsagnet. Herefter supplerer resten af gruppen.



Den, der trækker kortet, gør sætningen færdig. Herefter supplerer resten af gruppen.

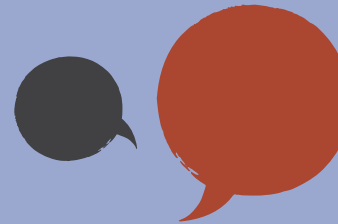
ARBEJDSPLADSKULTUR | DIALOGKORT **BFA FINANS****HVILKE AF DISSE CITATER BESKRIVER
BEDST DINE SOCIALE BEHOV PÅ ARBEJDET?**

“En vigtig del af mit arbejdsliv er det sociale. Jeg får energi af at sludre med mine kollegaer, og det er derfor vigtigt for mig, at vi mødes fysisk til uformelle og ikke-arbejdsrelaterede snakke.”

“For mig er det sociale element i arbejdslivet mindre vigtigt. Jeg trives godt med, at den kontakt jeg har med mine kollegaer primært er opgaverelateret. Jeg har ikke stort behov for, at vi mødes fysisk til uformelle snakke.”

04

Den, der trækker kortet, starter med at svare på spørgsmålet. Herefter svarer resten af gruppe én efter én.

ARBEJDSPLADSKULTUR | DIALOGKORT **BFA FINANS****DILEMMA**

Din leder har arrangeret en kageeftermiddag på kontoret. Det er frivilligt at deltage. Da du møder op, ser du, at under halvdelen af teamet deltager.

Hvordan oplever du dette?

05

Den, der trækker kortet, svarer på spørgsmålet på kortet. Herefter svarer resten af gruppe én efter én.

ARBEJDSPLADSKULTUR | DIALOGKORT **BFA FINANS****NU**

Hvordan er vores kultur i forhold til socialt samvær i teamet?

FREMTID

Hvilke spilleregler vil vi gerne have i forhold til deltagelse i socialt samvær?

06

Den, der trækker kortet, starter med at besvare spørgsmålene. Herefter svarer resten af gruppen én efter én.