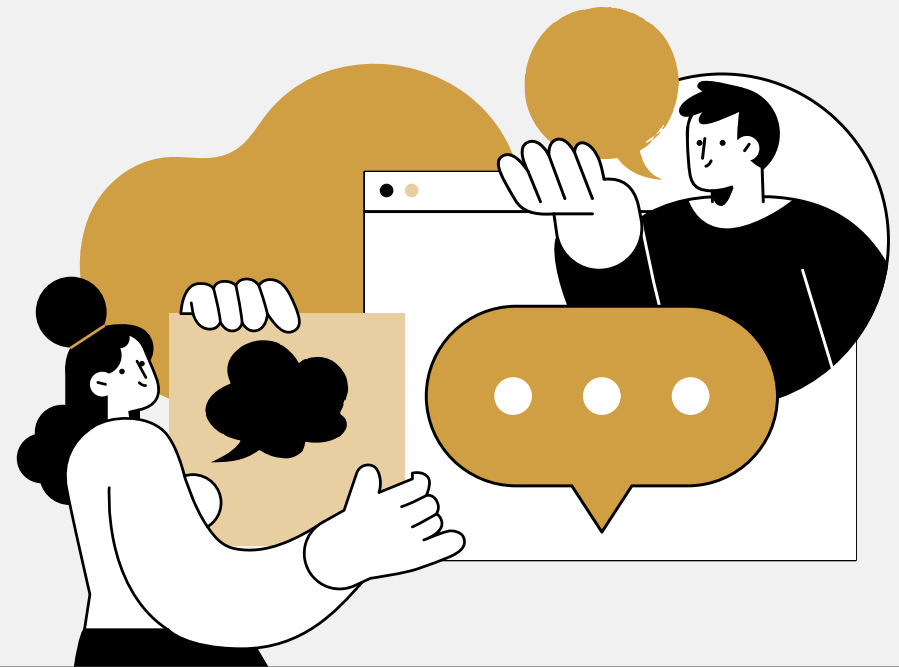


DIALOGKORT

Med disse dialogkort kan I tage en snak i teamet om, hvordan I lykkes med samspillet på tværs, både det formelle og det uformelle, samt hvordan I bedst understøtter det sociale samvær.


VEJLEDNING TIL BRUG AF DIALOGKORT

- Lav grupper af 3-4 personer. Aftal evt. at én tager noter af de vigtigste pointer.
- Dialogkortene lægges med bagsiden opad.
- Deltagerne skiftes til at trække et kort. Er kortet ikke aktuelt for jer, så træk et nyt.
- Gør, som der står på kortet.
- Spilleregler: Lyt til hinanden, vær nysgerrig, stil uddybende spørgsmål, anerkend forskelligheder og afbryd ikke.






FLEKSIBILITET | DIALOGKORT BFA FINANS



RUNDE

Hvilke fordele er der for dig ved at kunne arbejde hjemme eller fra et andet sted?




01

Den, der trækker kortet, starter med at besvare spørgsmålet. Herefter svarer resten af gruppen én efter én.



FLEKSIBILITET | DIALOGKORT BFA FINANS



UDSAGN

Jeg synes, vi har opnået en fin balance mellem individuelle behov og arbejdspladsens behov.


Evt. pointer I vil holde fast i.

02

Den, der trækker kortet, forholder sig først til udsagnet. Herefter supplerer resten af gruppen.



FLEKSIBILITET | DIALOGKORT BFA FINANS



RUNDE

Hvilke udfordringer har hjemmearbejdet givet, når nye starter på jeres arbejdsplads?


Evt. pointer I vil holde fast i.

03

Den, der trækker kortet, starter med at besvare spørgsmålet. Herefter svarer resten af gruppen én efter én.



FLEKSIBILITET | DIALOGKORT BFA FINANS



FORTSÆT SÆTNINGEN

Som ny hos os, er det vigtigt at vide/kende...

Evt. pointer I vil holde fast i.

04

Den, der trækker kortet, gør sætningen færdig. Herefter supplerer resten af gruppen.

FLEKSIBILITET | DIALOGKORT

BFA FINANS

DILEMMA

Erfarne medarbejdere ønsker at arbejde hjemme så meget som muligt. Nye kollegaer oplever, at kontoret er tomt og ensomt, og at der er for mange online-møder.

Hvordan synes du, at man bør håndtere dette?

05

Den, der trækker kortet, svarer på spørgsmålet. Herefter svarer resten af gruppe én efter én.



FLEKSIBILITET | DIALOGKORT

BFA FINANS

DILEMMA

I har i dit team fået en ny kollega. Du ser vedkommende fysisk om fredagen, men du ved, at hverken du eller dine andre kollegaer kommer til at være meget på kontoret den efterfølgende uge.


Hvad gør du for at tage imod den nye kollega?

06

Den, der trækker kortet, svarer på spørgsmålet. Herefter svarer resten af gruppe én efter én.




FLEKSIBILITET | DIALOGKORT BFA FINANS

NU 

Hvordan er vores kultur i forhold til at tage hensyn til hinandens arbejdsønsker (ønske om at arbejde mest hjemme eller på kontor)?

FREMTID


Hvilke spilleregler vil vi gerne have i forhold til at tage hensyn til hinandens arbejdsønsker?

 **07**

Den, der trækker kortet, starter med at besvare spørgsmålene. Herefter svarer resten af gruppen én efter én.




FLEKSIBILITET | DIALOGKORT BFA FINANS

NU 

Hvad er vores kultur i forhold til at tage imod nye, når vi arbejder hybridt?

FREMTID

Hvilke spilleregler vil vi gerne have i forhold til at tage imod nye i vores team?

 **08**

Den, der trækker kortet, starter med at besvare spørgsmålene. Herefter svarer resten af gruppen én efter én.